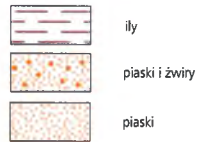


## OBJAŚNIENIA

### ZŁOŻA KOPALIN ORAZ PERSPEKTYWY I PROGNOZY ICH WYSTĘPOWANIA



- 7 DOBRZEJÓW** nazwa złoża mało konfliktowego  
**14 KWIATÓW** nazwa złoża konfliktowego
- 9** złożo SZCZYTNKI POLE A,B,C,D (B+C<sub>1</sub>) pż/Q  
**10** złożo LEGNICA-POLE WSCHODNIE (C<sub>2</sub>) pż/Q  
**12** złożo JADWIGA-KUNICE II (C<sub>1</sub>) i(i)c/Tr
- granica złoża o zasobach udokumentowanych w kategoriach A+B+C, I C lub zarejestrowanych (C)  
 --- granica złoża o zasobach udokumentowanych w kategorii C<sub>2</sub>  
 --- granica obszaru prognostycznego (I - numer kolejny na mapie)  
 ● złożo nie dające się odwzorować w skali mapy

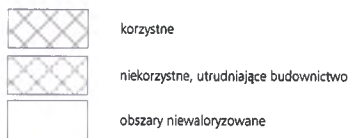
### GÓRNICTWO I PRZETWÓRSTWO KOPALIN

- granica obszaru górniczego  
 --- granica terenu górniczego  
 --- obszar i teren górniczy nie dające się odwzorować w skali mapy
- wyrobisko  
 [SG] zakład pierwotnej przeróbki kopalin (cg - cegielnia)
- Symbol kopaliny:  
 Wb - węgiel brunatny  
 i(i)c - ily i łupki ilaste ceramiki budowlanej  
 pż - piaski i żwiry  
 p - piaski
- Symbol jednostki stratygraficznej:  
 Q - czwartorzęd  
 Tr - trzeciorzęd

### WODY POWIERZCHNIOWE I PODZIEMNE

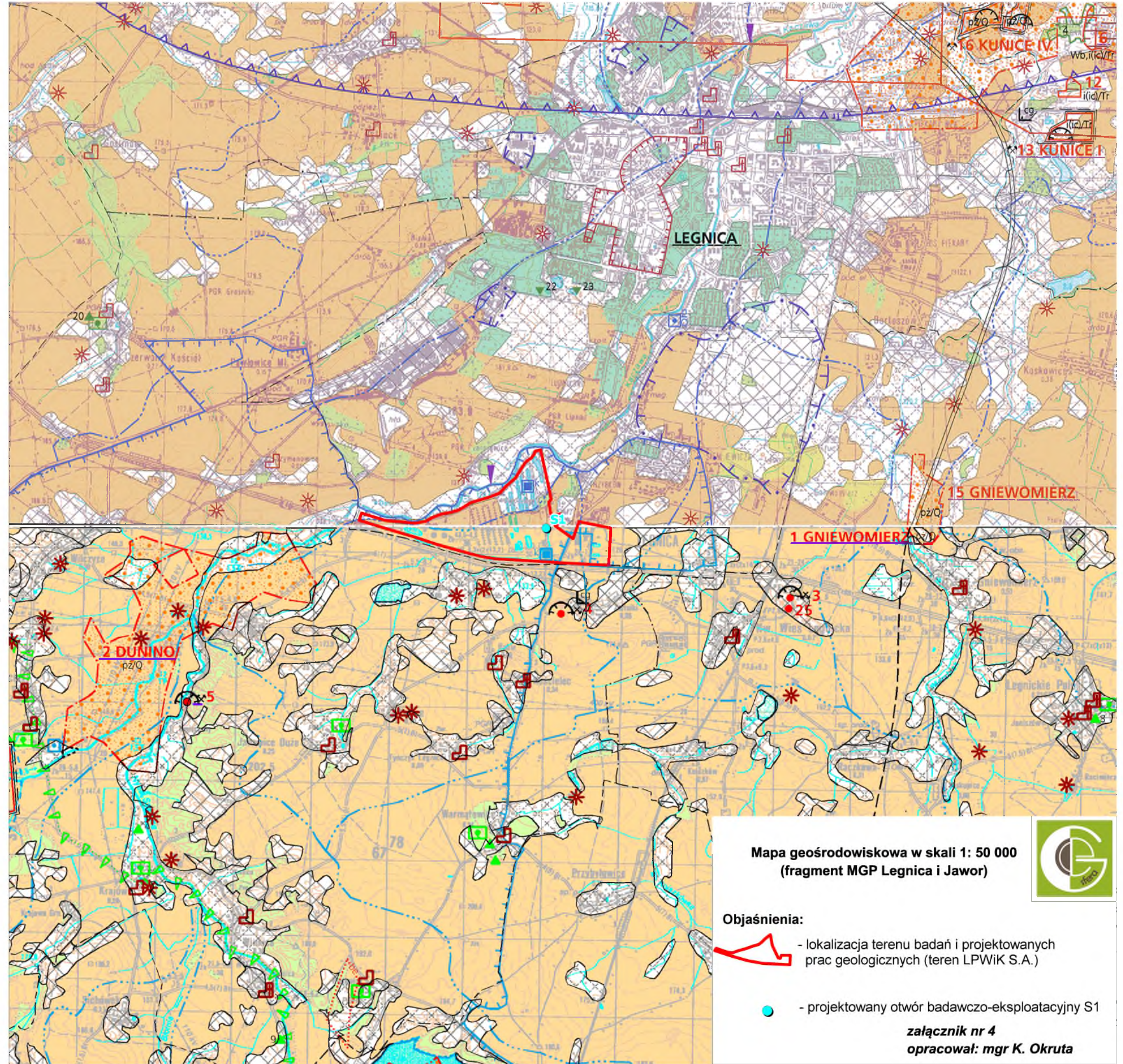
- Przebieg działu wodnego wg "Mapy podziału hydrograficznego Polski" IMiGW:
- drugiego rzędu  
 --- trzeciego rzędu  
 --- czwartego rzędu
- Klasy czystości wód w rzekach w monitorowanym punkcie:
- ▼ wody pozaklasowe  
 --- granica strefy ochrony pośredniej ujęcia wody  
 [k] ujęcie wód powierzchniowych (k - komunalne, p - przemysłowe)  
 [Q] ujęcie wód podziemnych (Q - wiek ujmowanych utworów)  
 --- granica obszaru o zdegradowanej jakości wód podziemnych  
 [Tr] granica leja depresyjnego wywołanego odwodnieniem górniczym (Tr - wiek utworów wodonośnych)

### WARUNKI PODŁOŻA BUDOWLANEGO



### OCHRONA PRZYRODY, KRAJOBRAZU I ZABYTKÓW KULTURY

- granice i tereny:
- grunty rolne (klasy I-IVa użytków rolnych)
  - łąki na glebach pochodzenia organicznego
  - lasy
  - zieleń urządzone
  - granica obszaru chronionego krajobrazu
  - granica rezerwatu przyrody (L - leśny, T - torfowiskowy)
  - ▲ 7 pomnik przyrody żywej
  - ▲ 22 pomnik przyrody nieożywionej
  - 24 użytek ekologiczny o powierzchni < 5 ha
  - [ ] park wiejski (podworski) objęty ochroną konserwatorską
- Zabytkowe obiekty chronione:
- \* stanowisko archeologiczne
  - granica zabytkowego zespołu architektonicznego
  - sakralne
  - architektoniczne
  - techniczne
  - pomnik lub historyczne miejsce pamięci



Mapa geośrodowiskowa w skali 1: 50 000  
 (fragment MGP Legnica i Jawor)



#### Objaśnienia:

- lokalizacja terenu badań i projektowanych prac geologicznych (teren LPWiK S.A.)
- projektowany otwór badawczo-eksploatacyjny S1

załącznik nr 4  
 opracował: mgr K. Okruta