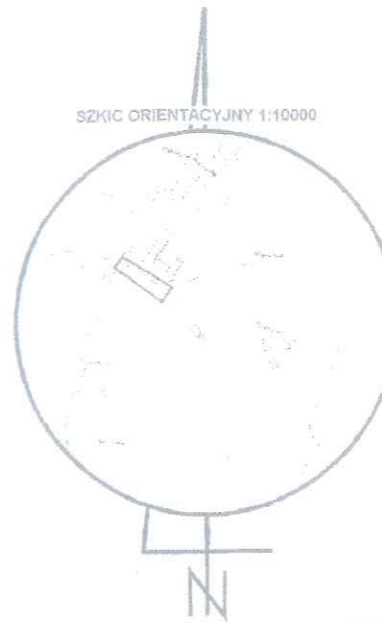


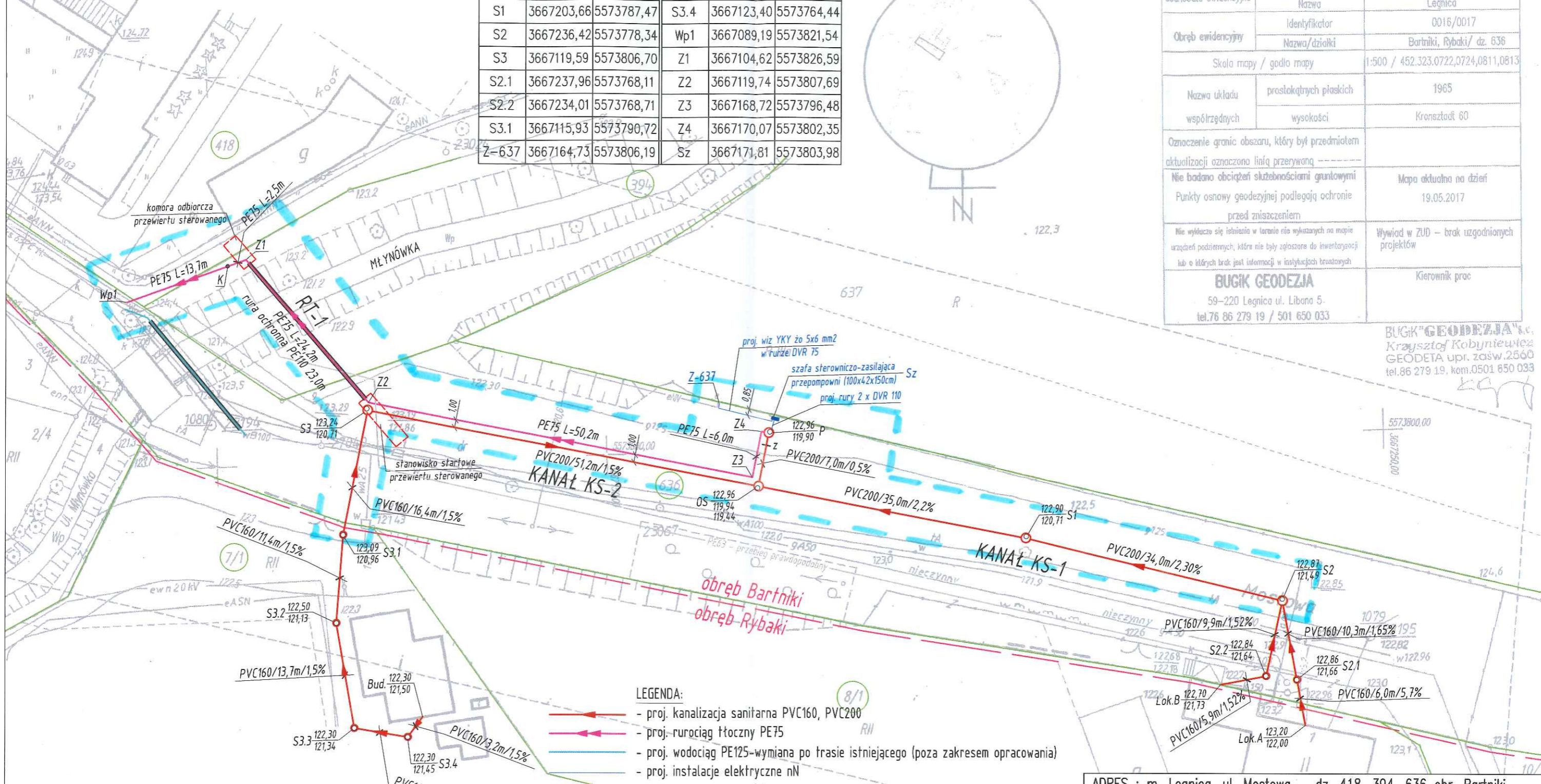
**ZAKRES INWESTYCJI OBJĘTEJ
WARUNKAMI ZAMÓWIENIA
PR/220/45-2.10/04/18**

WSPÓŁRZĘDNE GEODEZYJNE					
PUNKT	X	Y	PUNKT	X	Y
P	3667171,03	5573802,13	S3.2	3667114,70	5573779,39
OS	3667169,47	5573795,28	S3.3	3667116,59	5573765,80
S1	3667203,66	5573787,47	S3.4	3667123,40	5573764,44
S2	3667236,42	5573778,34	Wp1	3667089,19	5573821,54
S3	3667119,59	5573806,70	Z1	3667104,62	5573826,59
S2.1	3667237,96	5573768,11	Z2	3667119,74	5573807,69
S2.2	3667234,01	5573768,71	Z3	3667168,72	5573796,48
S3.1	3667115,93	5573790,72	Z4	3667170,07	5573802,35
Z-637	3667164,73	5573806,19	Sz	3667171,81	5573803,98



MAPA DO CELÓW PROJEKTOWYCH		
Numer ewidencyjny zgłoszenia pracy geodezyjnej	GK.6640.332.2017	
Miejscowość/powiat/woj.	M.Legnica//woj. dolnośląskie	
Jednostka ewidencyjna	Identyfikator	026201_J
	Nazwa	Legnica
Obręb ewidencyjny	Identyfikator	0016/0017
	Nazwa/działki	Bartniki, Rybaki/ dz. 636
Skala mapy / godło mapy	1:500 / 452.323.0722,0724,0811,0813	
Nazwa układu współrzędnych	prostokątnych płaskich	1965
	wysokości	Kronsztadt 60
Oznaczenie granic obszaru, który był przedmiotem aktualizacji oznaczona linią przerywaną		
Nie badano obciążeń służebnościami gruntowymi	Mapa aktualna na dzień 19.05.2017	
Punkty osnowy geodezyjnej podlegające ochronie przed zniszczeniem		
Widok w ZUD - brak uzgodnionych projektów		
BUGIK GEODEZJA 59-220 Legnica ul. Libana 5- tel.76 86 279 19 / 501 650 033		
Kierownik prac		

BUGIK "GEODEZJA" s.c.
Krajsztof Kobyniewicz
GEODETA upr. zaśw. 2560
tel.86 279 19, kom.0501 650 033



- LEGENDA:**
- proj. kanalizacja sanitarna PVC160, PVC200
 - proj.-rurociąg tłoczny PE75
 - proj. wodociąg PE125-wymiana po trasie istniejącego (poza zakresem opracowania)
 - proj. instalacje elektryczne nN
 - granica działki objętej inwestycją
 - granica obrębu
 - nr działki objętej inwestycją
 - S1 - S3 - proj. studnia rewizyjna DN1200
 - S1.1-S3.4 - proj. studzienka inspekcyjna DN425
 - Z1 - Z3 - punkt załamania trasy rurociągu tłoczego / wodociągu w planie
 - Wp - punkt wpięcia do istn. systemu kanalizacji tłocznej / sieci wodociągowej
 - P - proj. przepompownia ścieków ze zbiornikiem DN1200
 - OS - proj. studnia osadnikowa DN1200
 - K - proj. kolumna napowietrzająco-odwadniająca DN65
 - Z-637 - istn. zestaw złączowo-pomiarowy

Poświadczam, że niniejszy dokument został opracowany w wyniku prac geodezyjnych i kartograficznych, których rezultatem zawiera operat techniczny wpisany do ewidencji materiałów państwowego zasobu geodezyjnego i kartograficznego

Organ prowadzący państwowy zasob geodezyjny i kartograficzny: **PREZYDENT MIASTA LEGNICY**

Identyfikator ewidencyjny materiału zasobu - operatu technicznego: **P.0262.2017.329-5**

Data wpisania operatu technicznego do ewidencji materiałów zasobu: **25 MAJ 2017**

Imię, nazwisko i podpis osoby reprezentującej organ:

ADRES : m. Legnica, ul. Mostowa – dz. 418, 394, 636 obr. Bartniki oraz dz. 7/1, 8/1 obr. Rybaki				
INWESTOR: Legnickie Przedsiębiorstwo Wodociągów i Kanalizacji S. A. ul. Nowodworska 1; 59-220 Legnica				
	DATA	NAZWISKO	UPRAWNIENIA	PODPIS
PROJEKTANT: br. sanitarna	10.2017	mgr inż. Aleksandra Czajkowska	159/DOŚ/15	
SPRAWDZAJĄCY:	10.2017	mgr inż. Leon Jatkiewicz	608/01/DUW	
SKALA 1:500	PROJEKT ZAGOSPODAROWANIA TERENU			RYSUNEK NR : 1