

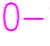



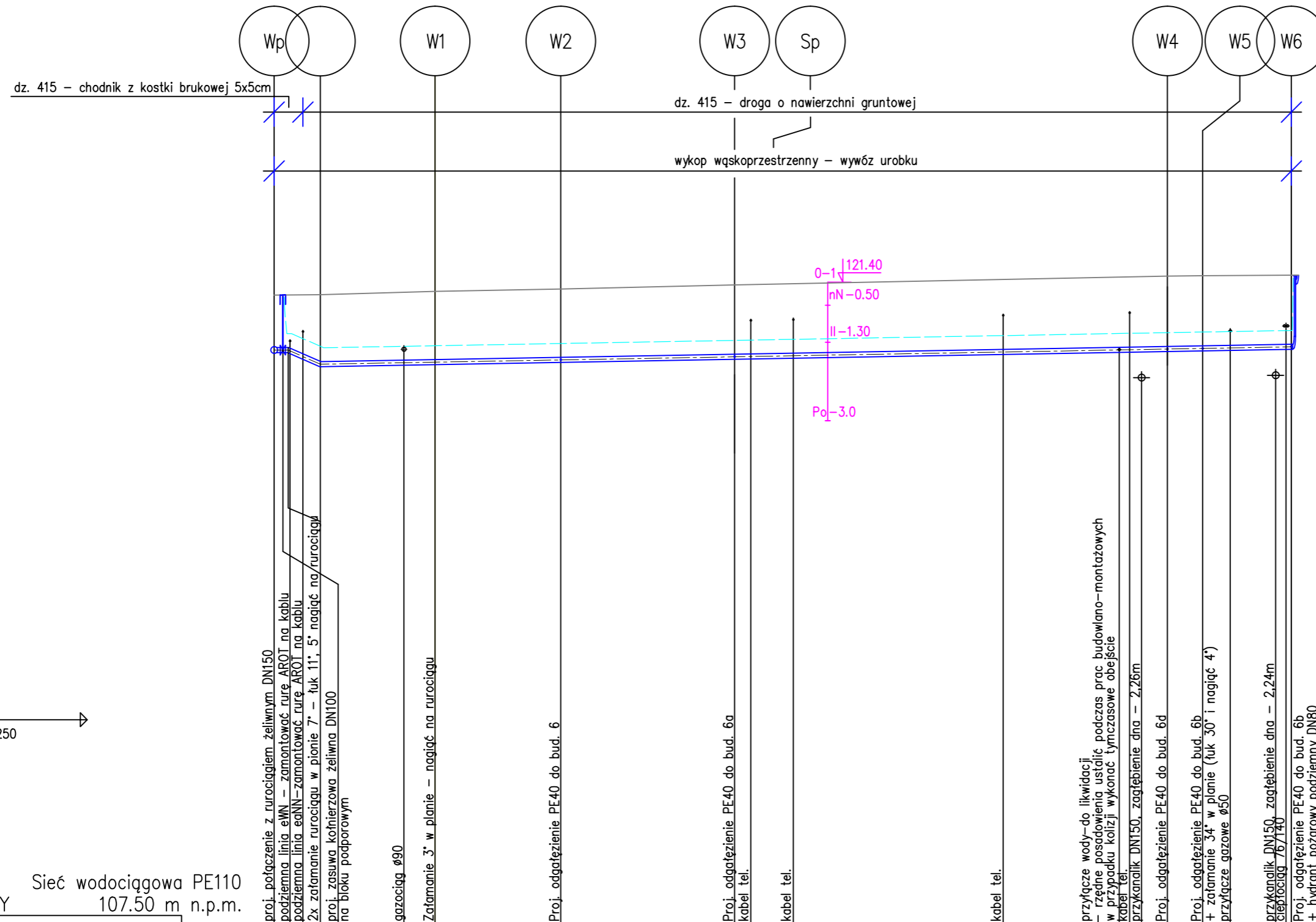
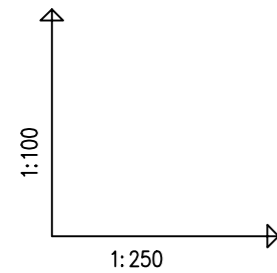
PROFIL PODŁUŻNY SIECI WODOCIĄGOWEJ PE125

OZNACZENIA:

-  - węzeł w miejscu wpięcia do istn. sieci
-  - punkt węzłowy
-  - numer odwiertu geologicznego
-  - taśma lokalizacyjna z wtopionym drutem miedzianym 30 cm nad wodociągiem

UWAGA!

1. Przed przystąpieniem do wykonywania robót budowlano-montażowych należy określić rzędne posadowienia istniejącego uzbrojenia
2. W miejscach skrzyżowań z uzbrojeniem podziemnym roboty ziemne wykonywać ręcznie pod nadzorem zainteresowanych służb
3. Wodociąg układać na podsypce piaskowej gr. 10 cm
4. Obsypkę piaskową wykonać do wysokości 30 cm ponad wierzch rury



OZNACZENIE PROFILU Sieć wodociągowa PE110
POZIOM PORÓWNAWCZY 107.50 m n.p.m.

RZĘDNA TERENU ISTN.	121.12	121.13	121.20	121.25	121.34	121.34	121.53	121.54	121.55
RZĘDNA OSI RUROCIĄGU	119.93	119.91	119.79	119.66	119.78	119.79	119.81	119.89	119.93
ZAGŁĘBIENIE OSI RUROCIĄGU	1.19	1.19	1.51	1.53	1.56	1.56	1.58	1.57	1.55
SPADKI, DŁUGOŚCI	12.4%		0.72%		52.50m				
ŚREDNICA, MATERIAŁ	PE100 SDR17 ϕ 125mm L=55,00m								
ODLEGŁOŚCI	0.00	2.50	8.70	15.50	24.90	48.30	50.20	55.00	
HEKTOMETRY	Wp		W1	W2	W3		W4	W5	W6

PROJEKT BUDOWLANY				
ADRES : m. Legnica, Al. Rzeczypospolitej – dz. nr 376, 415 obr. Bielany				
INWESTOR: Legnickie Przedsiębiorstwo Wodociągów i Kanalizacji S. A. ul. Nowodworska 1, 59-220 Legnica				
	DATA	NAZWISKO	UPRAWNIENIA	PODPIS
PROJEKTANT:	05.2016	mgr inż. Aleksandra Czajkowska	159/DOŚ/15	
SKALA	PROFIL PODŁUŻNY SIECI WODOCIĄGOWEJ PE125			RYSUNEK NR :
1:100/250				2